



NORDSTRAND - LOHALS/HYTTEN

ARKITEKTUR

HYTTEN placerer sig i tilknytning til den eksisterende toiletbygning på den vestlige side af ankomstvejen fra Lohals havn.

HYTTEN bidrager til både samværd og formidling, med en sauna orienteret mod havudsigten, et opholdsrum med køkken og et soldæk i forlængelse af bygningen. I forbindelse med soldækket er der cykelparkering til de besøgendes cykler.

På den anden side af diget etableres en let svævende badebro med tilgængelighed helt ned til vandet.

Der etableres et depot i den østlige ende af bygningen, hvor der kan opbevares grej og andet relevant.



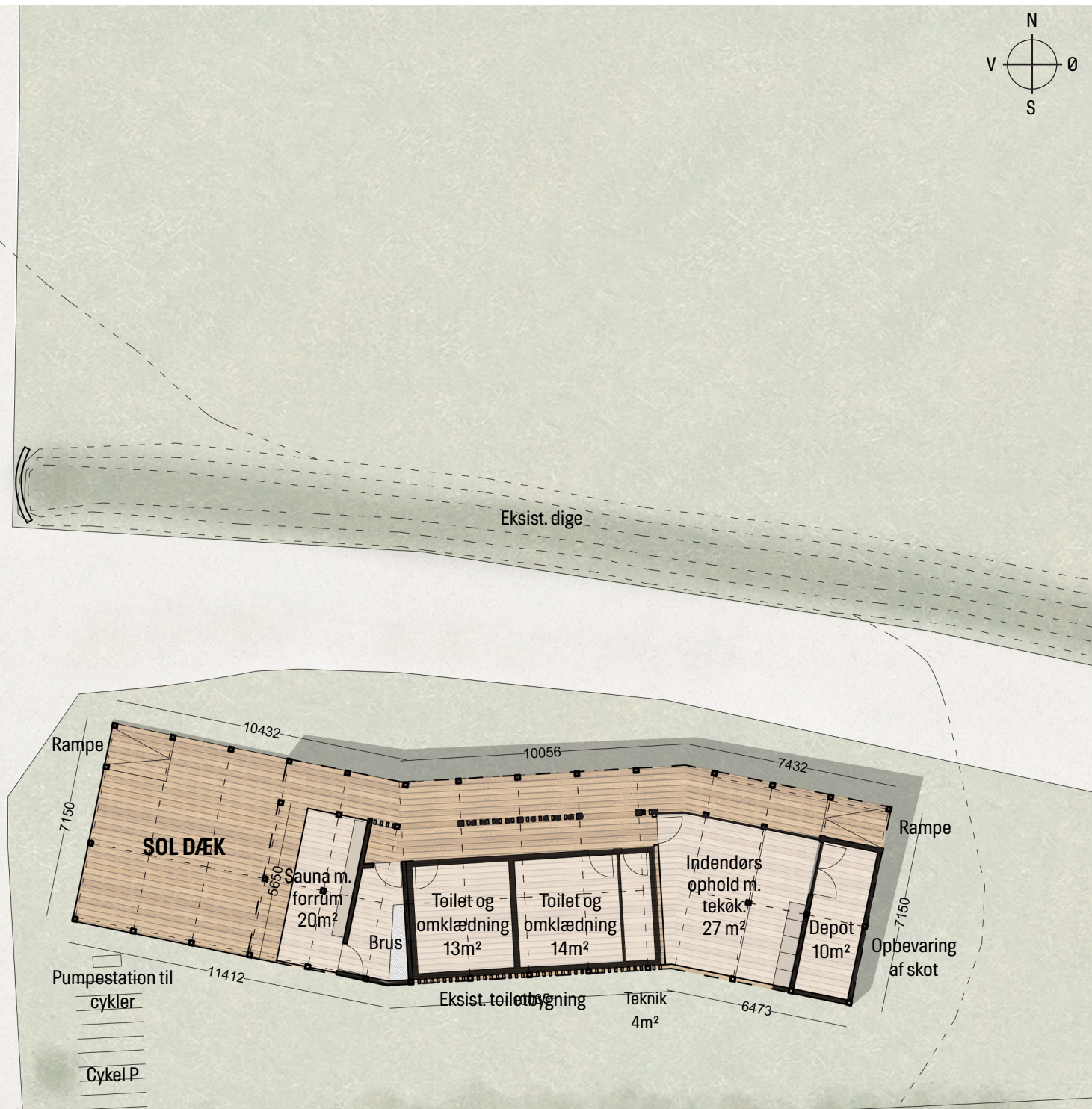
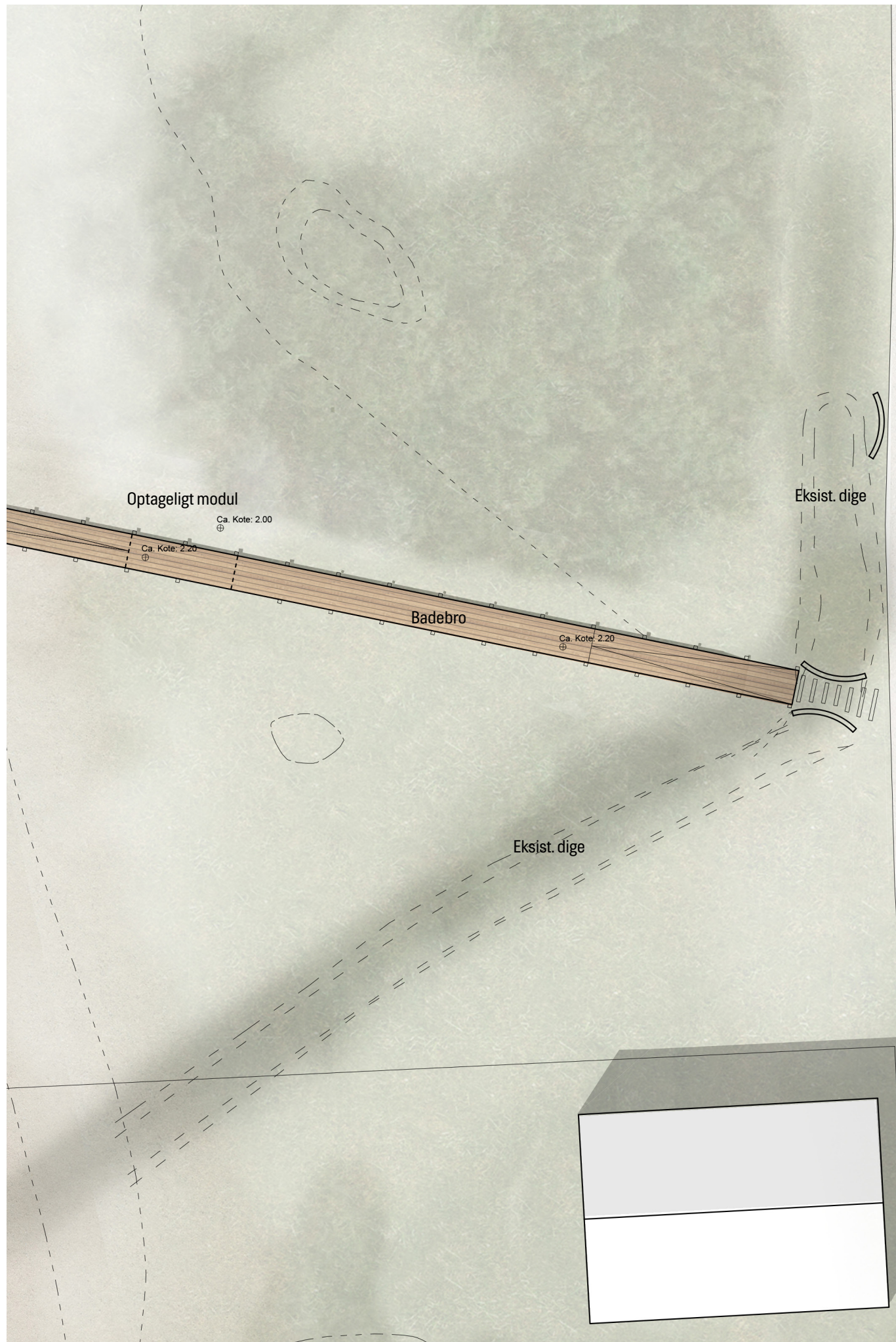
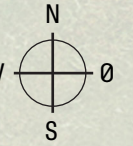
LOOP.
architects

Tegn. nr. SH_L04_K01_H01 Rev.

SHORES 4. Hytten - Lohals Situationsplan

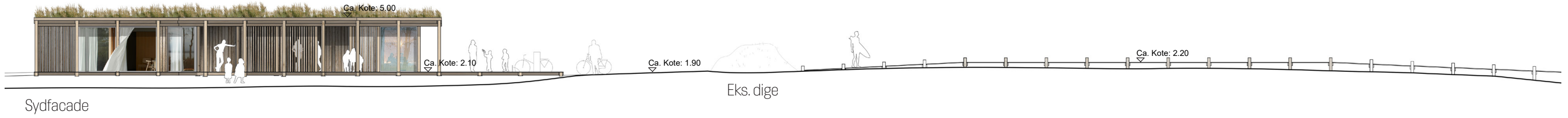
BYGHERRE: Langeland Kommune

Rev	Rev. dato	Revisionen omfatter
Mål	1:1000	Dato 05.12.2023



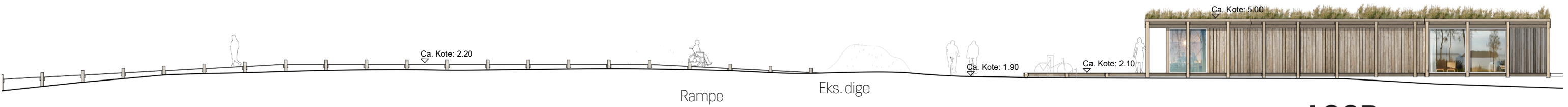
LOOP.
architects

Tegn. nr. SH_L04_K01_H11		Rev.
SHORES		
4. Hytten - Lohals		
Plantegning		
BYGHERRE: Langeland Kommune		
Rev	Rev. dato	Revisionen omfatter
Mål	1:200	Dato 05.12.2023



Sydfacade

Eks. dige



Nordfacade

Rampe

Eks. dige

LOOP.
architects

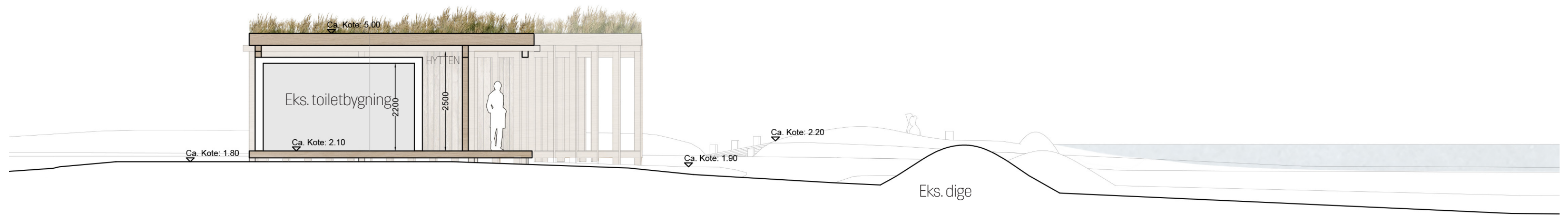
Tegn. nr. SH_L04_K01_H21 Rev.

SHORES
4. Hytten - Lohals
Facader

BYGHERRE: Langeland Kommune

Koter iht. sdfikort.dk med 0,5 m højdekurver af styrelsen for Dataforsyning og infrastruktur

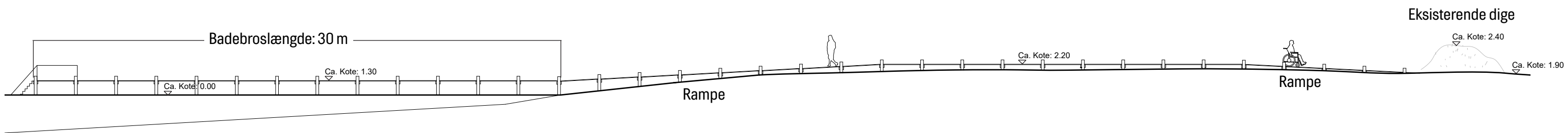
Rev	Rev. dato	Revisionen omfatter
Mål	1:200	Dato 05.12.2023



Koter iht. sdfikort.dk med 0,5 m højdekurver
af styrelsen for Dataforsyning og infrastruktur

LOOP.
architects

Tegn. nr. SH_L04_K01_H31		Rev.
SHORES		
4. Hytten - Lohals		
Snit		
BYGHERRE: Langeland Kommune		
Rev	Rev. dato	Revisionen omfatter
Mål	1:100	Dato 05.12.2023



LOOP.
architects

Tegn. nr. SH_L04_K01_H32 Rev.

SHORES
4. Hytten - Lohals
Snit af badebro

BYGHERRE: Langeland Kommune

Koter iht. sdfikort.dk med 0,5 m højdekurver
af styrelsen for Dataforsyning og infrastruktur

Rev	Rev. dato	Revisionen omfatter
Mål	1:200	Dato 05.12.2023



LOOP.
architects

Tegn. nr. SH_L04_K01_H71 Rev.

SHORES
4. Hytten - Lohals
Visualisering af Hytten

BYGHERRE: Langeland Kommune

Rev	Rev. dato	Revisionen omfatter
Mål	Dato	05.12.2023



LOOP.
architects

Tegn. nr. SH_L04_K01_H72 Rev.

SHORES

4. Hytten - Lohals
Visualisering af Hytten

BYGHERRE: Langeland Kommune

Rev	Rev. dato	Revisionen omfatter
Mål	Dato	05.12.2023



LOOP.
architects

Tegn. nr. SH_L04_K01_H73 Rev.

SHORES
4. Hytten - Lohals
Visualisering af badebro

BYGHERRE: Langeland Kommune

Rev	Rev. dato	Revisionen omfatter
Mål	Dato	05.12.2023



LOOP.
architects

Tegn. nr. SH_L04_K01_H74 Rev.

SHORES
4. Hytten - Lohals
View fra vandet

BYGHERRE: Langeland Kommune

Rev	Rev. dato	Revisionen omfatter
Mål		Dato 05.12.2023